

Zarządzanie logistyczne w przewozach promowych

Firma UNITY LINE specjalizuje się w przewozach promowych, wykorzystując w tym celu trzy jednostki morskie – promowe: m/f Polonia, m/f Jan Śniadecki, m/f Mikołaj Kopernik. Na wymienionych jednostkach oprócz podstawowej działalności związanej z przewozami pojazdów samochodowych (osobowych, ciężarowych, autokarów) oraz wagonów kolejowych, firma prowadzi działalność hotelarską, gastronomiczną i turystyczną (turystyka zorganizowana i indywidualna). Kluczowe znaczenie w dziedzinie turystyki odgrywa prom pasażersko – kolejowo – samochodowy m/f Polonia¹.

Międzynarodowa turystyka, zdaniem ekspertów, pod koniec XX wieku stała się największą gałęzią światowej turystyki, przynoszącą blisko 11% wszystkich światowych dochodów budżetowych, tworząc ok. 6% światowego produktu brutto. Przewozy turystyczne

statkami i promami wykazują od kilku lat zauważalny wzrost.

W dalszej perspektywie prognozowany jest udział podróży morskich w całości ruchu turystycznego na poziomie 8 do 10%, gdzie jedną z najbardziej charakterystycznych cech rozwoju turystycznego w ostatnim czasie jest wzrost wielkości statków. Dodać trzeba, że duże jednostki zapewniają luksusowe warunki pobytu i odpowiadają potrzebom turystów, których celem nie jest tylko zwiedzanie miast portowych, ale sam statek, słońce, woda i rozrywka na pokładzie.

Żegluga promowa na Bałtyku stanowi poważną konkurencję dla typowych statków wycieczkowych. Armatorzy linii promowej prześcigają się w przygotowaniu coraz bardziej atrakcyjnych pakietów turystycznych. Rozszerzają wachlarz oferowanych usług, podnosząc ich jakość. Wszystkie te działania zmierzają do podwyższenia komfortu po-

dróżowania, stawiając żeglugę promową w Basenie Morza Bałtyckiego na silnej pozycji, w konfrontacji z innymi przedsiębiorstwami armatorskimi działającymi na rynku turystyki morskiej.

Korzystną koniunkturę w obszarze turystyki morskiej stara się wykorzystać firma UNITY LINE, która została utworzona w lipcu 1994 r. w formie spółki akcyjnej.

Udziały w UNITY LINE mają dwie firmy: Żegluga Polska SA oraz Euroafrica Linie Żeglugowe sp. z o.o. Firma ta za główny cel swojej działalności gospodarczej uznała wykreowanie nowej jakości usług promowych, a zwłaszcza wysokiego standardu obsługi pasażerów.

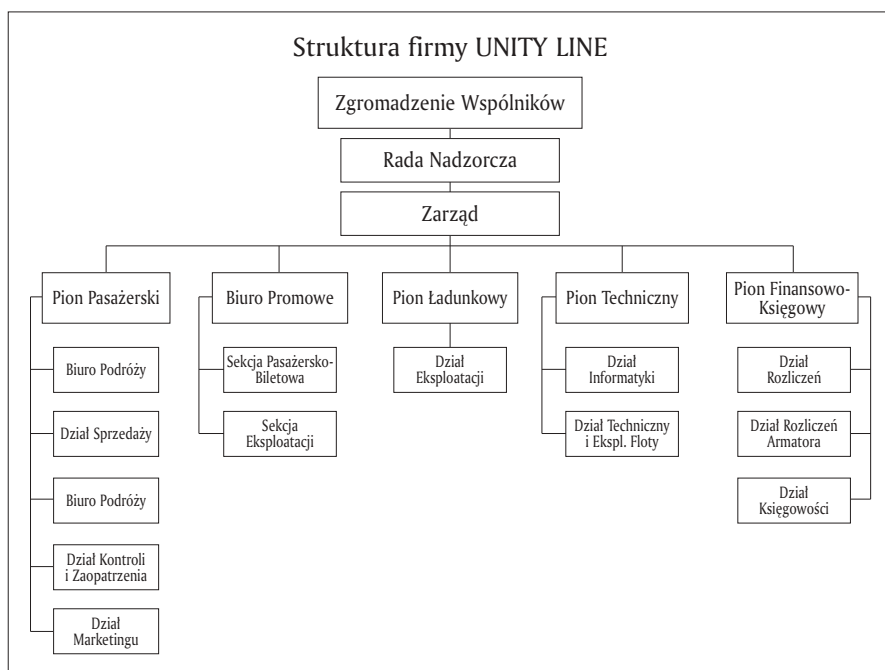
W zakresie zarządzania jakością priorytetem firmy jest zagwarantowanie maksymalnego bezpieczeństwa i komfortu podróżnym, jak również zapewnienie pasażerom na pokładzie bogatej oferty rozrywkowej i wypoczynkowej.

Pracownicy firmy UNITY LINE podzieleni są na pracowników lądowych i morskich. Pracownikami lądowymi są: zatrudnieni w centrali firmy, biurze podróży, bazach promowych oraz pracujący w porcie w Świnoujściu. Pracownicy morscy to osoby zatrudnione na promach: m/f Polonia, m/f Jan Śniadecki, m/f Mikołaj Kopernik. Strukturę organizacyjną UNITY LINE przedstawia rys. 1.

Główne zadania logistyczne podstawowych pionów firmy UNITY LINE:

1. Pion Techniczny

- organizowanie i nadzór remontów, atestacji, przeglądów, modernizacji urządzeń i narzędzi
- nadzór nad urządzeniami energetycznymi
- nadzór nad sprawami nawigacyjnymi i bhp
- planowanie i nadzór inwestycji
- techniczne zaopatrzenie promu, nadzór nad gospodarką i majątkiem statku.



Rys 1. Struktura firmy UNITY LINE. Źródło opracowanie własne na podstawie informacji firmy UL

¹ Prom POLONIA został zbudowany w 1994 r. przez norweską stocznnię Lngsten Slip & Batbyggerii. W jeden rejs POLONIA może zabrać 1000 osób, samochody osobowe i ciężarowe oraz wagony kolejowe. Jednostka dysponuje 8 kabinami klasy De Luxe, 80 kabinami klasy biznes (2-osobowe), 66 klasy turystycznej (4-osobowe). Kompleks gastronomiczno hotelowy oferuje: 200 miejsc w restauracjach, 300 w kafeteriach, 240 w barach i dyskotekach. Wszystkie kabiny wyposażone są w klimatyzację podgrzewane podłogi w łazienkach, czujniki przeciwpożarowe i zraszacze. Na promie zastosowano system antyprzechyłowy (+, -) 2 stopnie. Prom POLONIA rozwija prędkość 20, 5 węzła (węzeł = 1,852 km/h).